

DJE

REGRAS DE FORMATAÇÃO

GUIA RÁPIDO | [SAJPG5/TJMS](#)

FORMATAÇÃO DO TEXTO

Fonte: **Arial**.

Tamanho da Fonte: **8**.

Alinhamento: **justificado**.

Primeira linha do parágrafo: **reco de 0,5 (meio) centímetro**.

Alinhamento de duas ou mais colunas: **utilizar recurso de tabelas**.

Espaçamento entre linhas: **simples**.

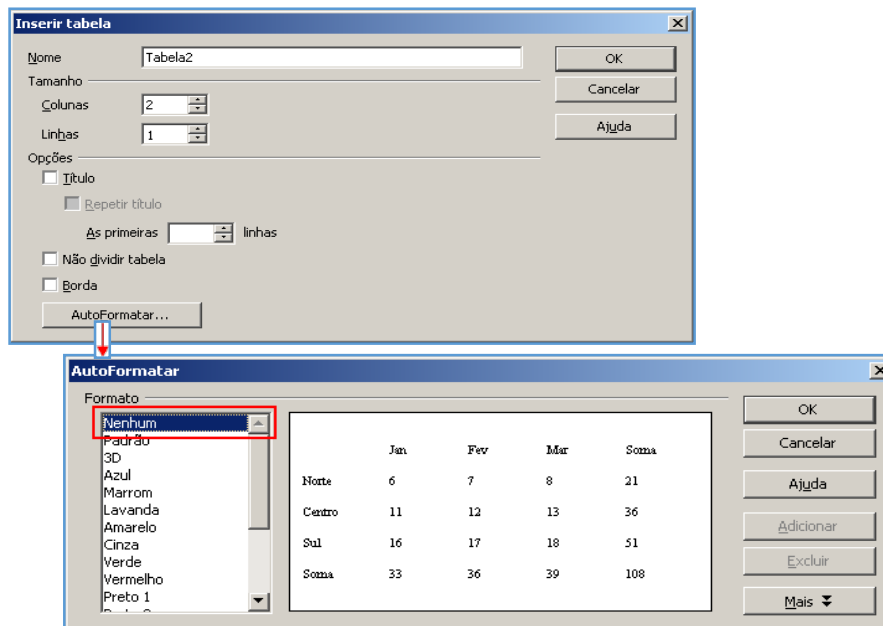
Orientação do papel: **retrato**.

Tamanho do papel: **A4**.

CONFIGURANDO TEXTO COMO EMENDA

O DJE possui configurações de parágrafos pré-definidas pelo sistema e por isso não se deve inserir qualquer tipo de marcação de parágrafos. Para acrescentar o texto como ementa, utilize a estrutura de tabela. Confira o procedimento:

1. Para criar a tabela para ementa, clique no menu **Tabela**, escolha o submenu **Inserir** e clique na opção **Tabela**.
2. No campo **Colunas**, digite 2.
3. No campo **Linhas**, digite 1.
4. A tabela deve ter 17 cm, sendo que cada coluna deve ter 8,35 cm.
5. Clique no botão **AutoFormatar**, e selecione o formato de tabela **“Nenhum”**, depois clique no botão **OK** para fechar a janela.



6. Será apresentada uma tabela com duas colunas.

7. Escreva a ementa na segunda coluna, utilizando:

Fonte: **Arial**

Tamanho da Fonte: **8**

Estilo da Fonte: **Itálico**

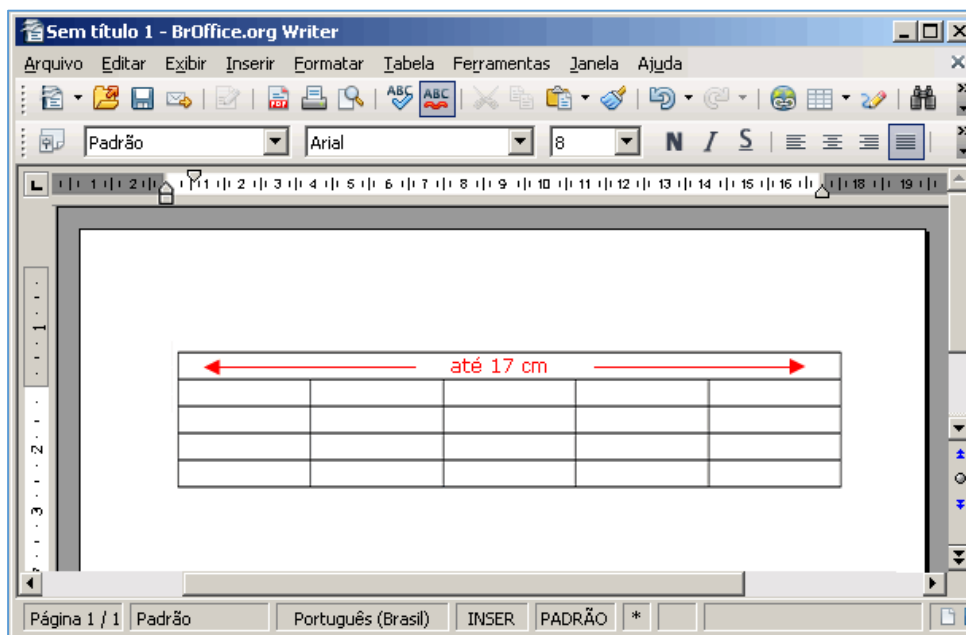
ATENÇÃO! A tabela não pode ter bordas e sombreadimento

TABELAS, IMAGENS E GRÁFICOS

As matérias precisam estar no formato .txt ou .rtf. Entretanto, se as matérias contiverem tabelas, formulários, imagens ou gráficos elas precisam ter formato .rtf.

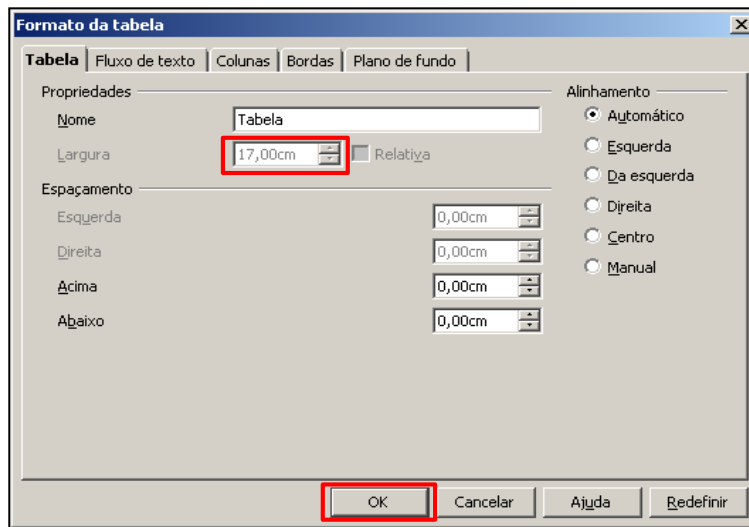
A formatação básica para esses objetos é largura de 10 até 17 cm.

Observe:



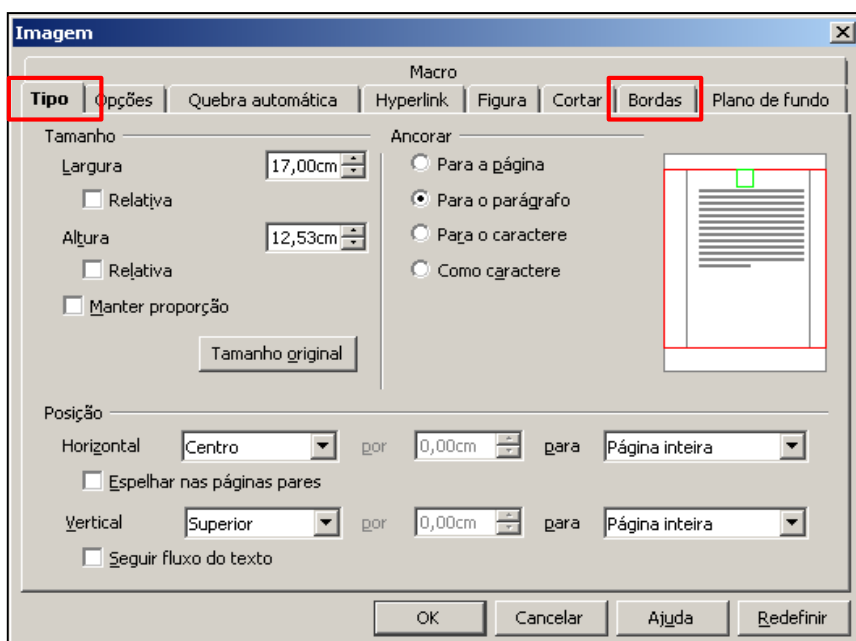
FORMATAÇÃO DE TABELAS

1. Para formatar uma tabela já criada, selecione-a e clique com o botão direito do mouse.
2. Clique na opção Tabela.
3. Aparecerá a tela Formato da tabela. Nessa encontram-se várias abas que permitem configurar a tabela.
4. Coloque a tabela dentro do formato padrão: largura de 17 cm, sem bordas e sombreamentos.
5. Acione o botão OK.



FORMATAÇÃO DE IMAGENS OU GRÁFICOS

1. Para formatar uma imagem ou gráfico, clique com o botão direito do mouse sobre o objeto e acione a opção Figura.
2. Na tela Imagem serão apresentadas várias abas para configurar a imagem ou gráfico.
3. Na aba Tipo pode-se redefinir o tamanho da imagem, que deve ser de 10 até 17 cm.
4. Na aba Bordas, escolha o estilo Nenhum para que a imagem não fique com bordas e sombreadamentos.
5. Após colocar a imagem dentro do padrão, clique em OK.



ATENÇÃO! As imagens devem ter entre 8,35 cm e 17 cm.

RECURSOS PROIBIDOS

Os recursos listados abaixo não podem ser utilizados na formatação das matérias enviadas ao sistema DJE, pois o sistema não reconhece estes recursos e ocasionará erro no envio do arquivo. Consulte a lista abaixo para assegurar que nenhum dos itens relacionados esteja presente nas matérias.

- **Objetos de desenho**

Nenhum tipo de desenho disponível no editor de textos deve ser inserido. É proibido utilizar desenho, como por exemplo, caixas de texto, quadrados, setas etc.

- **Marcação de mala-direta**

O sistema não reconhece a utilização dos campos de marcação de mala-direta, para ser aceita pelo sistema, os dados deverão ser enviados já mesclados no arquivo.

- **Espaçamento por espaços ou marcas de tabulação**

Como o sistema já possui marcações para parágrafos, não use alinhamento por espaço ou tecla Tab.

- **Parágrafo com recuo negativo**

O sistema não reconhece a utilização de parágrafo com recuo negativo.

- **Marcadores e numeração**

O sistema não reconhece a utilização de marcadores e numeração.

- **Campos com equações e fórmulas**

O sistema não reconhece a utilização de campos com equações e fórmulas, para ser aceito pelo sistema, os dados deverão ser enviados já com o resultado da fórmula.

- **Numeração de página**

O sistema DJE já está configurado para numerar as páginas do diário e por este motivo ele não reconhece a utilização de numeração de página nas matérias.

- **Cabeçalho e Rodapé**

Não utilize os recursos de cabeçalho e rodapé, sendo que o jornal eletrônico já está pré-formatado.

- **Caracteres como separadores de matérias**

O sistema não reconhece a utilização de caracteres separadores de matérias, como letras e traços.

- **Excesso de parênteses**

O sistema DJE não reconhece a utilização de dois ou mais parênteses juntos, pois a junção de parênteses é código reservado do sistema, como exemplo: ((ou (((ou ((((...

Depois de verificada todas as regras de formatação, acesse o sistema DJE disponível na sua intranet para enviar os arquivos.