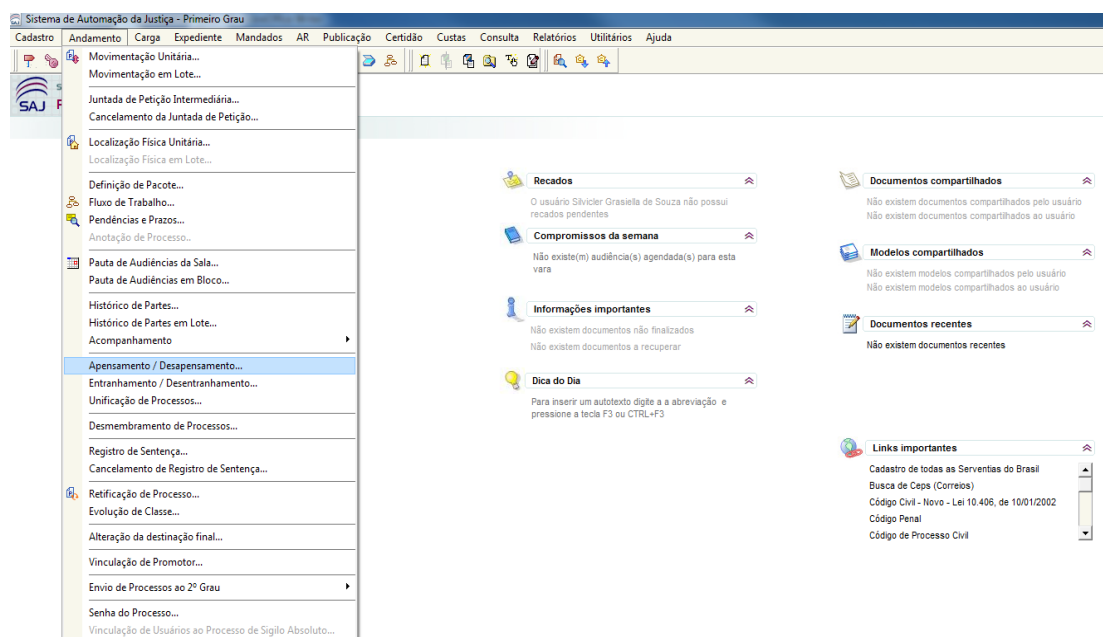


Apensamento e Desapensamento no SAJ

1) Para o apensamento:

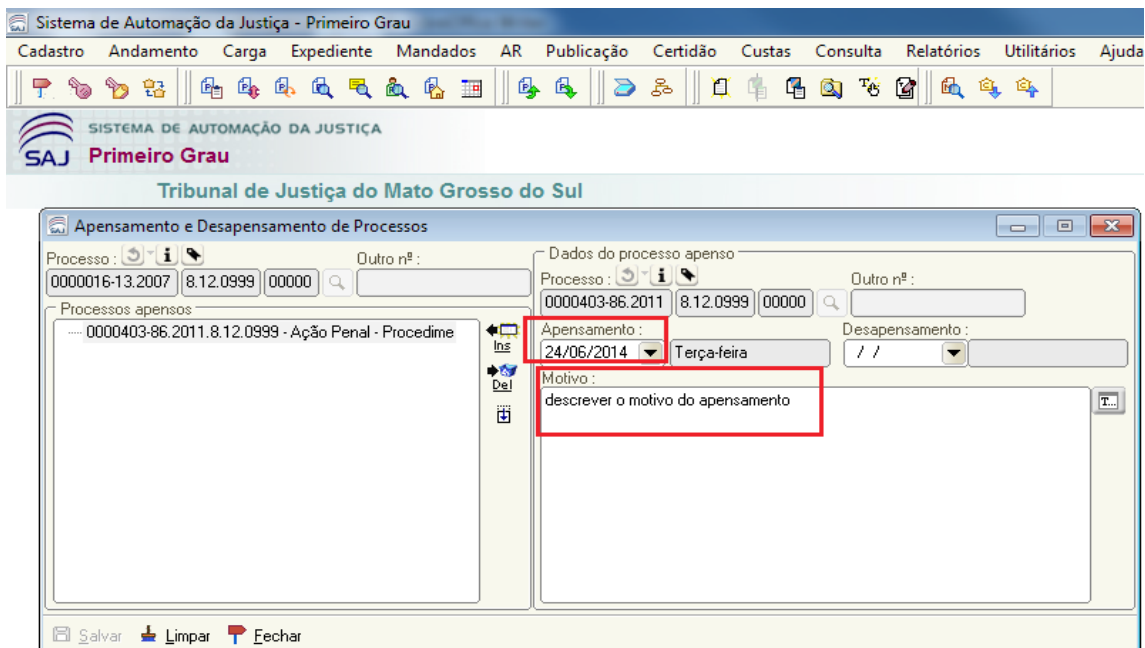
No menu **Andamento**, selecione o submenu **Apensamento/Desapensamento**:



Abrirá a tela **Apensamento e Desapensamento de Processos**.

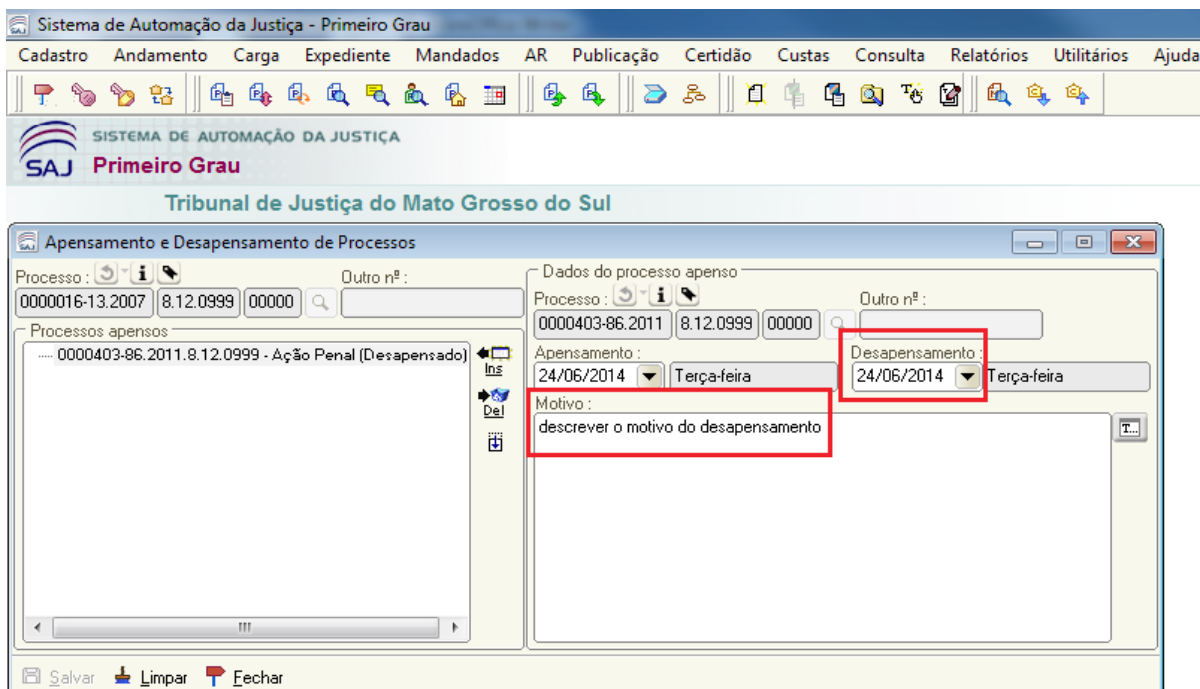
Em seguida com o cursor posicionado no campo **Processo**, insira o número do processo principal.

Posteriormente, no campo de **Dados do Processo Apenso** posicione o cursor no campo **Processo** e insira o número do processo que será apensado e ainda, no campo **Apensamento**, informe a data e no campo **Motivo**, informe a causa do apensamento. Este campo é de digitação livre, preencha-o da maneira mais completa possível. Após, acione o botão **Salvar**.



2) Para o Desapensamento:

No menu andamento, selecione o submenu **Apensamento/Desapensamento**. Em seguida, insira o número do processo principal e posteriormente selecione o processo a ser desapensado. No campo **Desapensamento**, informe a data, e no campo **Motivo**, informe a causa do desapensamento. Após, **Salvar**.



Campo Grande, 28 de agosto de 2014.